

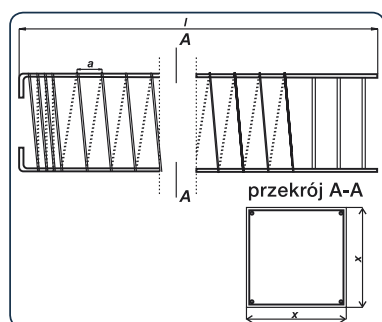
# ZBROJENIA DO PALI FUNDAMENTOWYCH



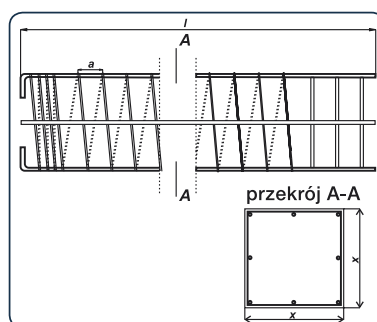
Staler, jako największy producent zbrojeń tego typu w Polsce, posiada pięć w pełni zautomatyzowanych maszyn do produkcji zbrojenia do pali fundamentowych.

Zastosowana technologia produkcji umożliwia realizowanie zleceń w bardzo krótkich terminach z jednoczesnym uzyskaniem wyjątkowej jakości zbrojenia.

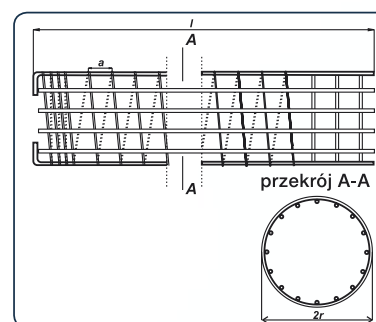
Na uwagę zasługuje możliwość zaprogramowania zmiany skoku spirali na całkowitej długości jednego zbrojenia, co często pozwala na rezygnację z konieczności stosowania dodatkowych elementów w postaci ręcznie wspawywanych wzmocnień wewnętrznych. Ma to kluczowe znaczenie dla zmniejszenia kosztów oraz czasu realizacji zlecenia.



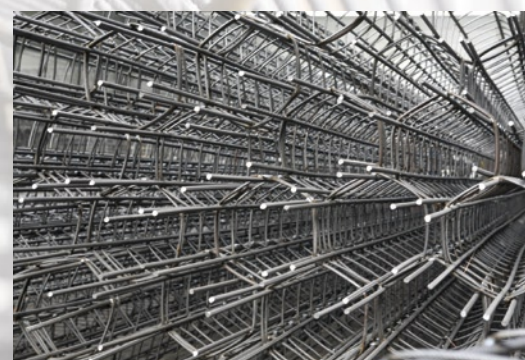
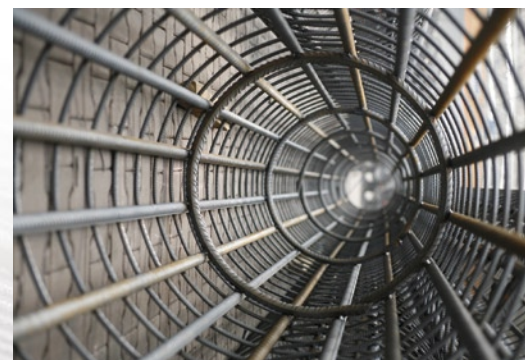
a odległość między prętami owijki  
2r średnica kosza



x długość boku kosza  
l długość kosza



Kosze zbrojeniowe do pali fundamentowych		
Przekrój kosza	okrągły	kwadratowy
Wymiar kosza/pala [mm]	∅(200-1 500)	200-840 (przekątna)
Długość prętów podłużnych [mm]	18 000 (możliwość łączenia koszy)	15 000
Średnica prętów podłużnych [mm]	10-32	10-25
Średnica prętów poprzecznych [mm]	6-16 (spirala)	6-10
Rozstaw zbrojenia poprzecznego [mm]	50-500 (skok spirali)	
Pierścienie usztywniające	pręt żebrowany ∅12-32	
Rozstaw pierścieni usztywniających [mm]	zgodnie z projektem	
Masa kosza [t]	maks. 5	
Rodzaj stali	stal A-IIIIN (zbrojenie żebrowane); płaskowniki	
Zabezpieczenie podstawy kosza	stopa kosza z pręta żebro, płaskownika	
Elementy dystansowe	pręt żebrowany A III N lub płaskownik 40x4, 40x5, 50x4, 50x4	
Metoda wykonywania spawów	metoda MAG (w osłonie CO <sub>2</sub> ), zgrzewanie	
Min. ilość styków spawanych w koszu [%]	100	
Normy, certyfikaty, aprobaty	ISO 9001, Świadectwo kwalifikacyjne Instytutu Spawalnictwa w Gliwicach dla I grupy zakładów dużych	



RWTUV

ISO 9001:2000

www.staler.eu